



АДМИНИСТРАЦИЯ ГОРОДА ПЕРМИ  
ДЕПАРТАМЕНТ ЗЕМЕЛЬНЫХ ОТНОШЕНИЙ

РЕШЕНИЕ

о размещении объектов № 21-01-44-16481 от 08 ДЕК 2021

г. Пермь, ул. Сибирская, 15

Департамент земельных отношений администрации города Перми в соответствии с пунктом 3 статьи 39.36 Земельного кодекса Российской Федерации, Положением о порядке и условиях размещения объектов на землях или земельных участках, находящихся в государственной или муниципальной собственности, на территории Пермского края без предоставления земельных участков и установления сервитутов, утвержденным постановлением Правительства Пермского края от 22 июля 2015 г. № 478-п, заявлением от 29 ноября 2021 г. № 21-01-06-16481

**разрешает** ОАО «МРСК Урала» (ИНН 6671163413, ОГРН 1056604000970, место нахождения: 620026, Свердловская область, г. Екатеринбург, ул. Мамина-Сибиряка, д. 140)

**размещение объекта:** линии электропередачи классом напряжения до 35 кВ, а также связанные с ними трансформаторные подстанции, распределительные пункты и иное предназначенное для осуществления передачи электрической энергии оборудование, для размещения которых не требуется разрешения на строительство (КТП 6/0,4 кВ с оборудованием учета э/э, КЛ 6 кВ; реконструкция КВЛ 6 кВ Осенцы ПС Первомайская (замена опоры) для электроснабжения 1-этажного кирпичного здания сливного хозяйства, для размещения объектов, характерных для населенных пунктов по адресу: Пермский край, г. Пермь, ул. Промышленная (кадастровый номер земельного участка 59:01:4716062:323))

**способ размещения объекта:** подземный, надземный

**на землях:** государственная собственность на которые не разграничена

**на срок:** 11 месяцев

**местоположение:** Пермский край, г. Пермь, Индустриальный район

Территория, согласно схеме, расположена в зонах с особыми условиями использования территорий: охранный зона объектов электросетевого хозяйства, приаэродромная территория аэродрома аэропорта Большое Савино.

ОАО «МРСК Урала»:

1. Соблюдать Правила охраны электрических сетей, установленные постановлением Правительства Российской Федерации от 24 февраля 2009 г. № 160 «О порядке установления охранных зон объектов электросетевого хозяйства и особых условий использования земельных участков, расположенных в границах таких зон»;

2. Соблюдать Правила использования воздушного пространства, установленные постановлением Правительства Российской Федерации

от 11 марта 2010 г. № 138 «Об утверждении Федеральных правил использования воздушного пространства Российской Федерации»;

3. ОАО «МРСК Урала» в соответствии с пунктом 7(2) Положения о порядке и условиях размещения объектов на землях или земельных участках, находящихся в государственной или муниципальной собственности, на территории Пермского края без предоставления земельных участков и установления сервитутов, утвержденного постановлением Правительства Пермского края от 22 июля 2015 г. № 478-п, представить в департамент земельных отношений в течении 1 месяца с момента размещения объектов материалы контрольной геодезической съемки размещенных объектов на бумажном и электронном носителях на безвозмездной основе.

**Приложение:** схема предполагаемых к использованию земель или части земельного участка с координатами поворотных точек границы земельного участка (на 1 л. в 1 экз.).

Начальник отдела предоставления  
земельных участков по работе  
с юридическими лицами



С.С.Бажина



Схема предполагаемых к использованию земель или части земельного участка

Объект: «Строительство КТП 6/0,4 кВ с оборудованием учета э/э, КЛ 6 кВ; Реконструкция КВЛ 6 кВ Осенцы ПС Первомайская (замена опоры) для электроснабжения 1-этажного кирпичного здания сливного хозяйства, для размещения объектов, характерных для населенных пунктов по адресу: Пермский край, г. Пермь, ул. Промышленная (кад. номер зем. участка 59:01:4716062:323)»

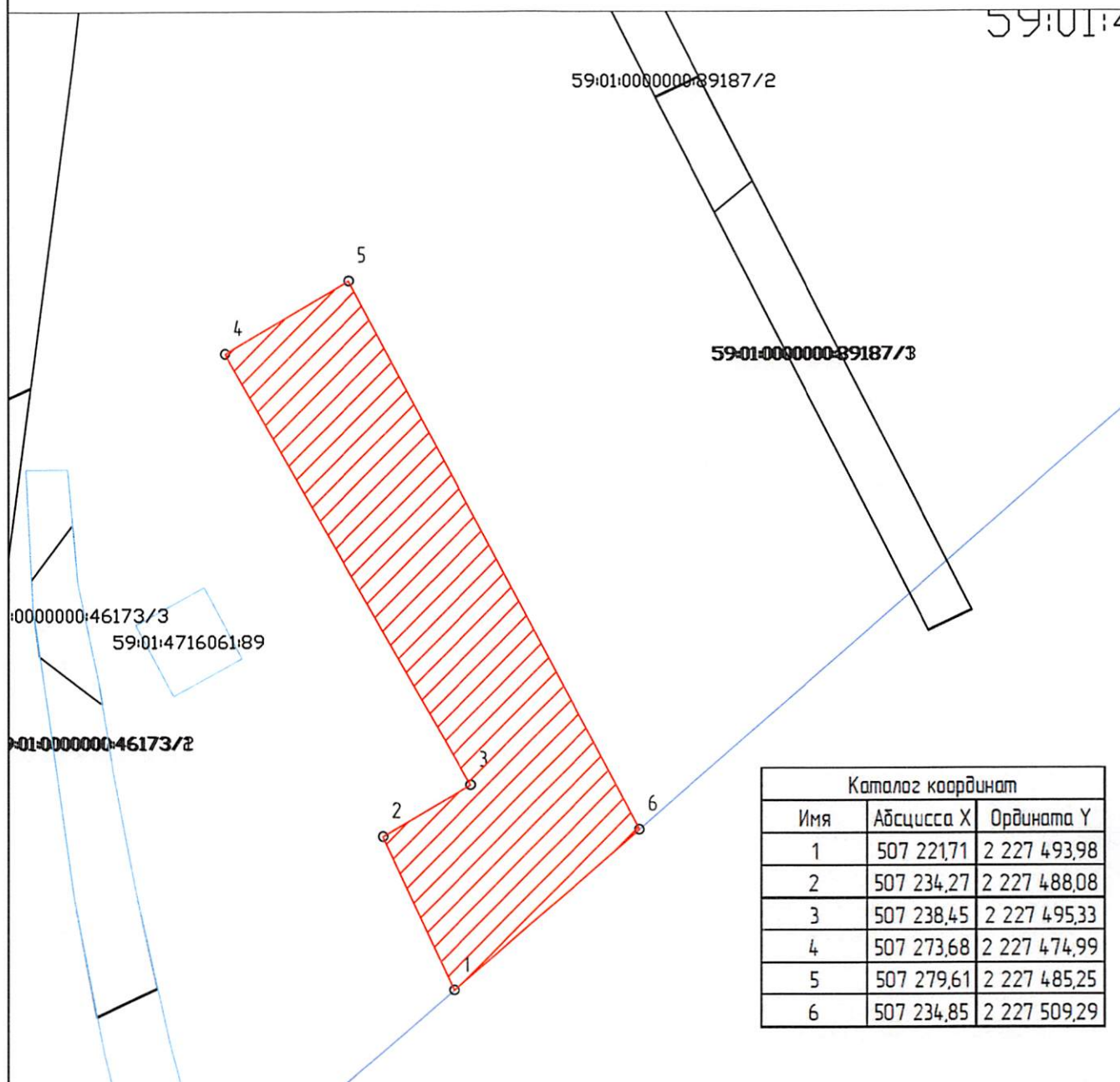
Местоположение: Пермский край, город Пермь, Индустриальный район

Кадастровый номер: 59:01:4716061

Категория: -

Площадь земельного участка: 687 м<sup>2</sup>

Масштаб 1:500



6-1- смежные границы с участком 59:01:4716062

Примечание:

1. Система координат МСК-59;

Условные обозначения:

59:07:4219198 - кадастровый номер кадастрового квартала

8 - номер учтенного земельного участка

391 - кадастровый номер кадастрового квартала

н1, 1 - характерная точка границы, сведения о которой позволяют

— граница смежного земельного участка

— граница земель, предполагаемых к использованию

Заявитель: Жданов П.М. по доверенности ПЗ-116-2021

